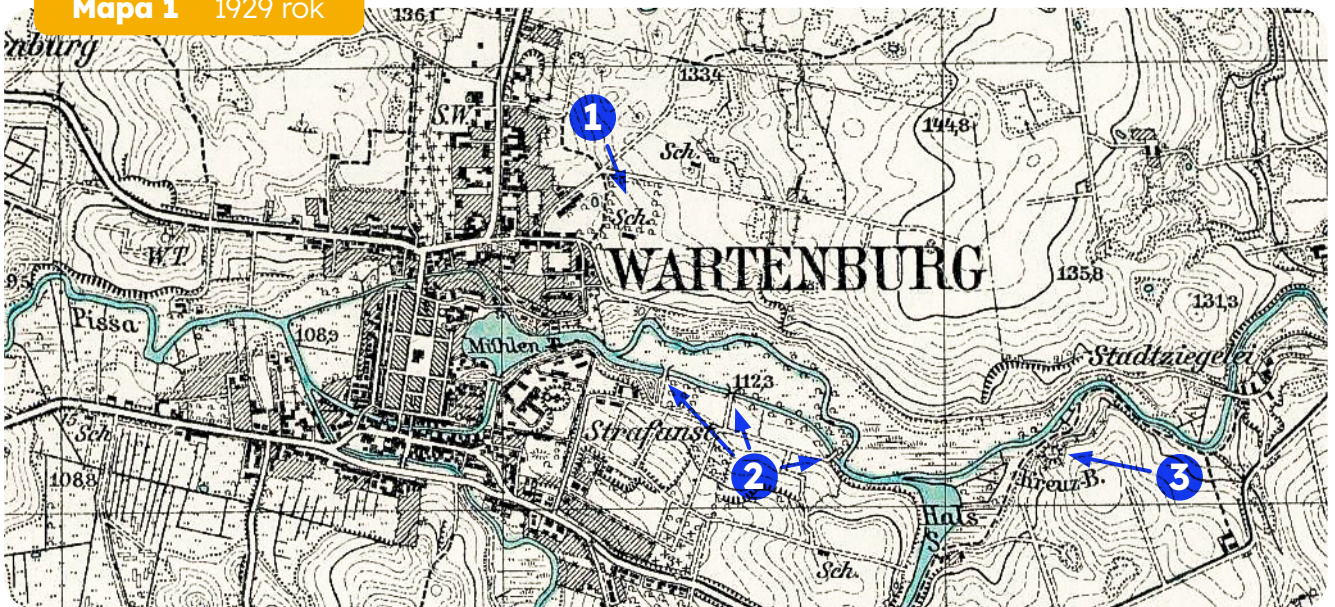




# Spacerem do Zalesia

Barczewo, 18 maja 2024 r. | Opracowanie merytoryczne: Krzysztof Kacprowicz | Oprawa graficzna: Michał Kacprowicz

**Mapa 1** 1929 rok

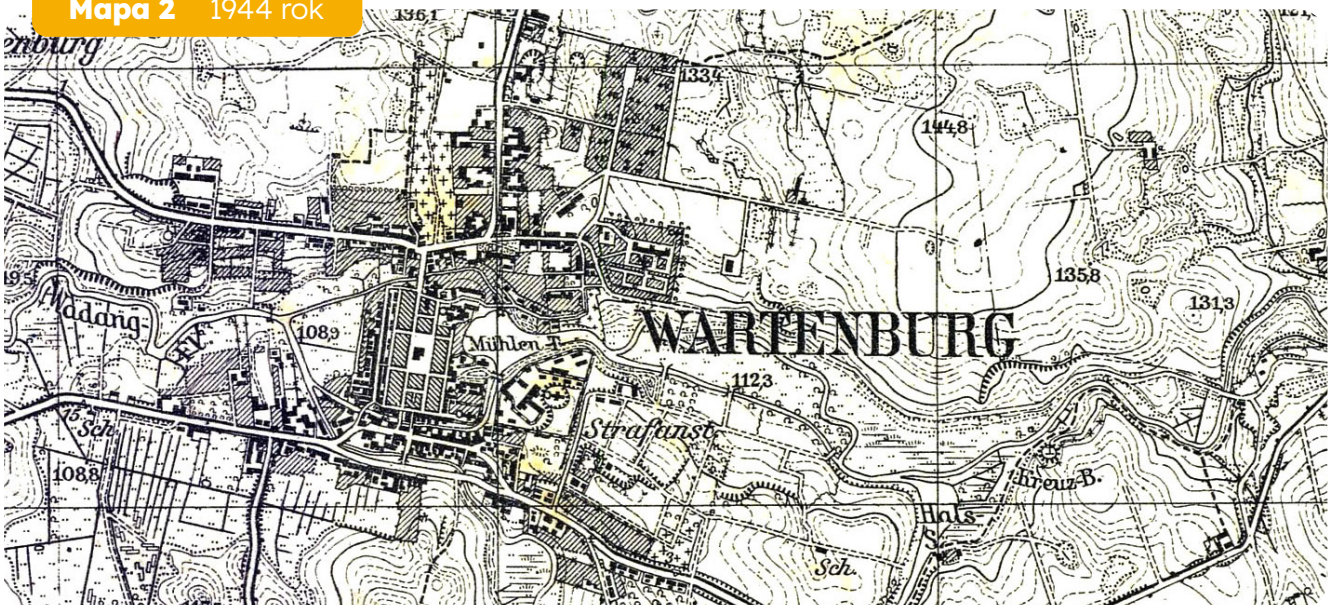


**1** przyszły Dom Pomocy Społecznej

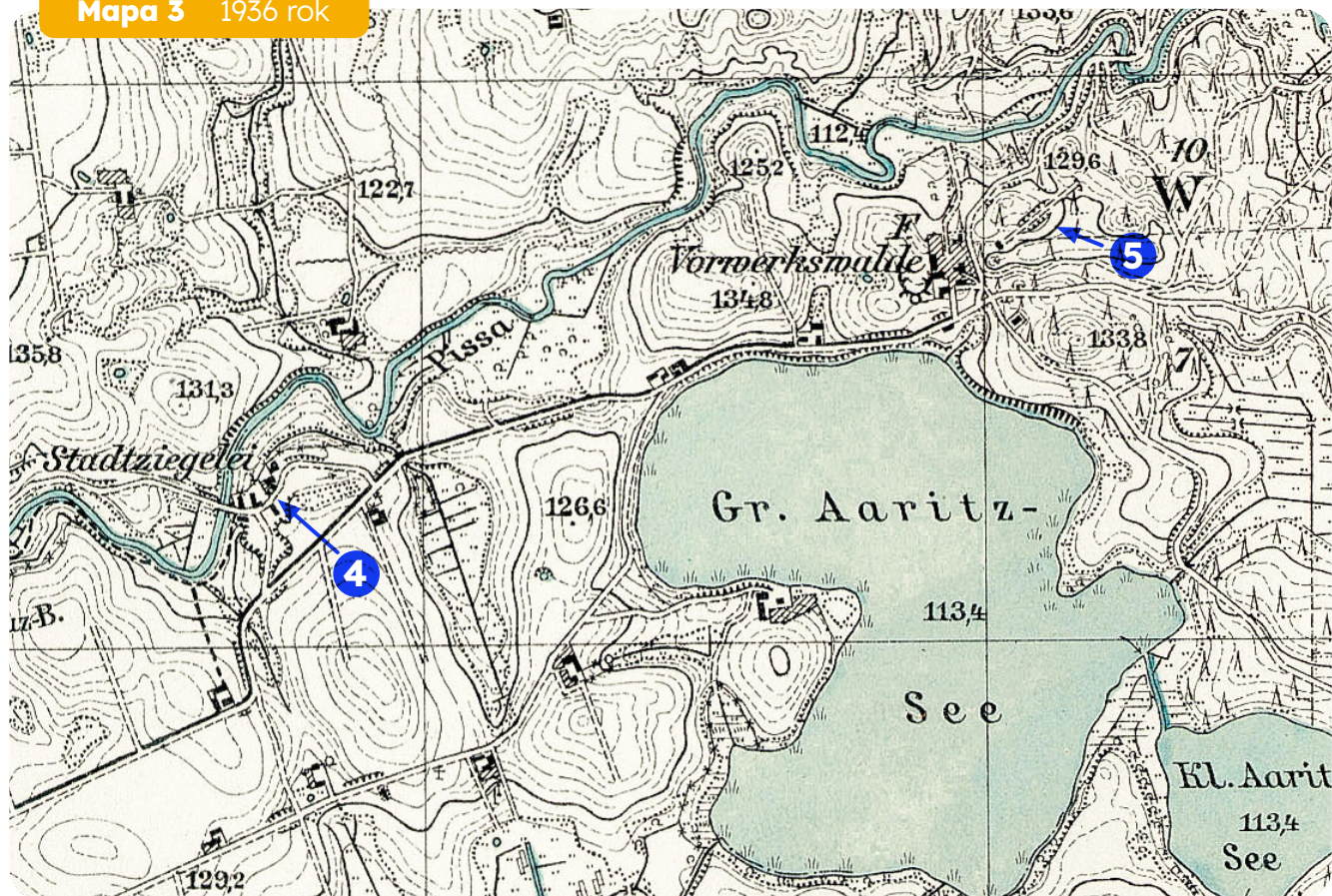
**2** trzy mosty

**3** Góra Krzyżowa

**Mapa 2** 1944 rok

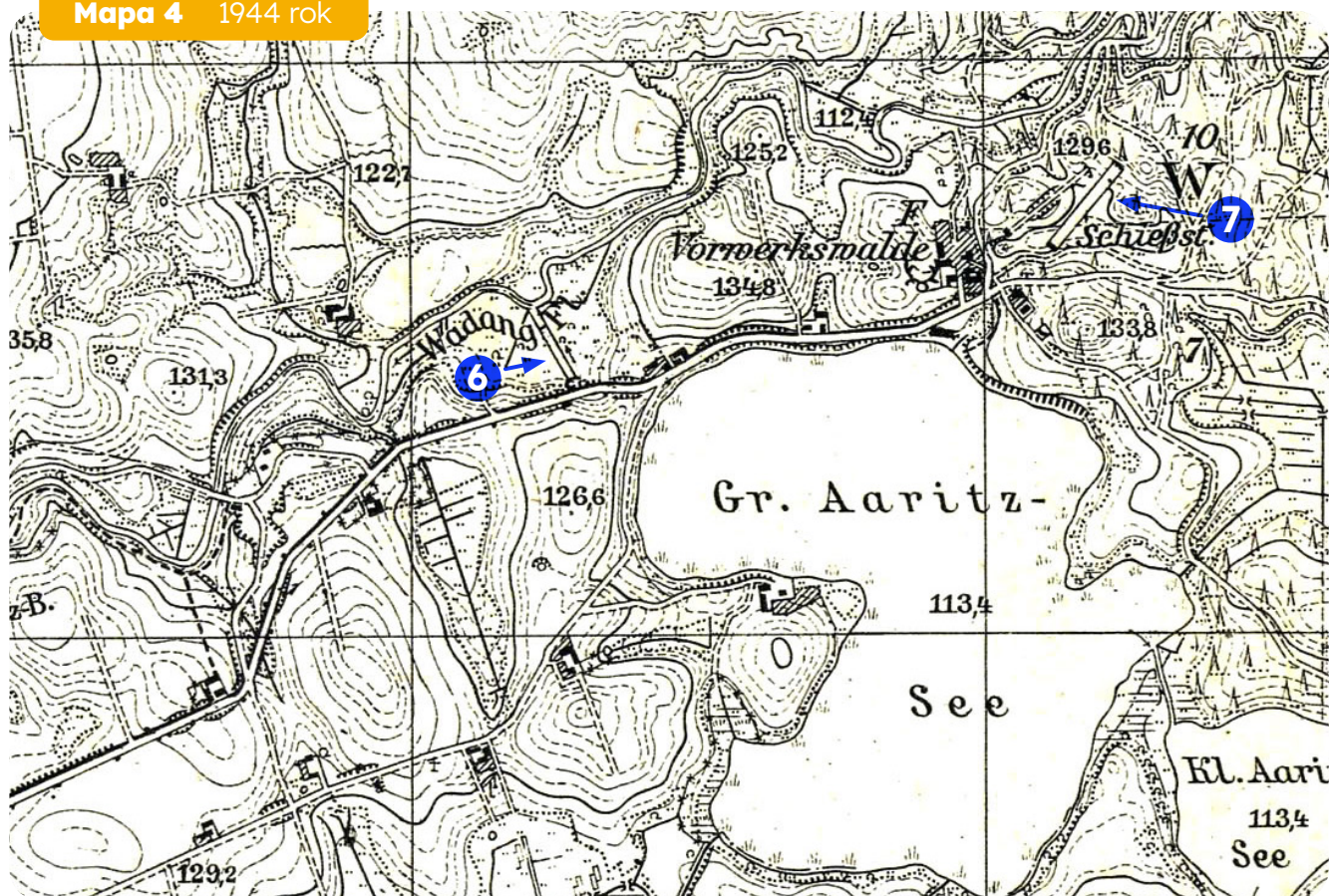


Mapa 3 1936 rok

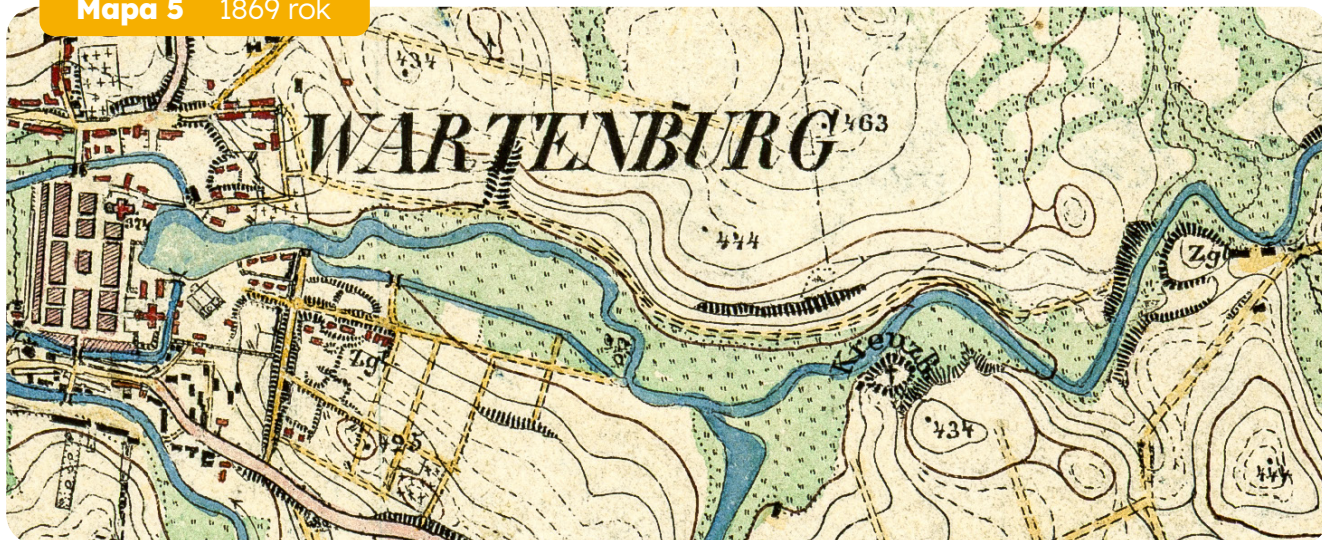


4 cegielnia 5 jeden tor strzelnicy

Mapa 4 1944 rok



6 kanał 7 dwa tory strzelnicy



## Fotografie

Wszystkie fotografie w broszurze pochodzą ze strony internetowej [www.bildarchiv-ostpreussen.de](http://www.bildarchiv-ostpreussen.de).  
Przedstawione fotografie są w oryginale czarno-białe, ale zostały przez nas odrestaurowane i pokolorowane.



Fotografia 1

Fotografia 2



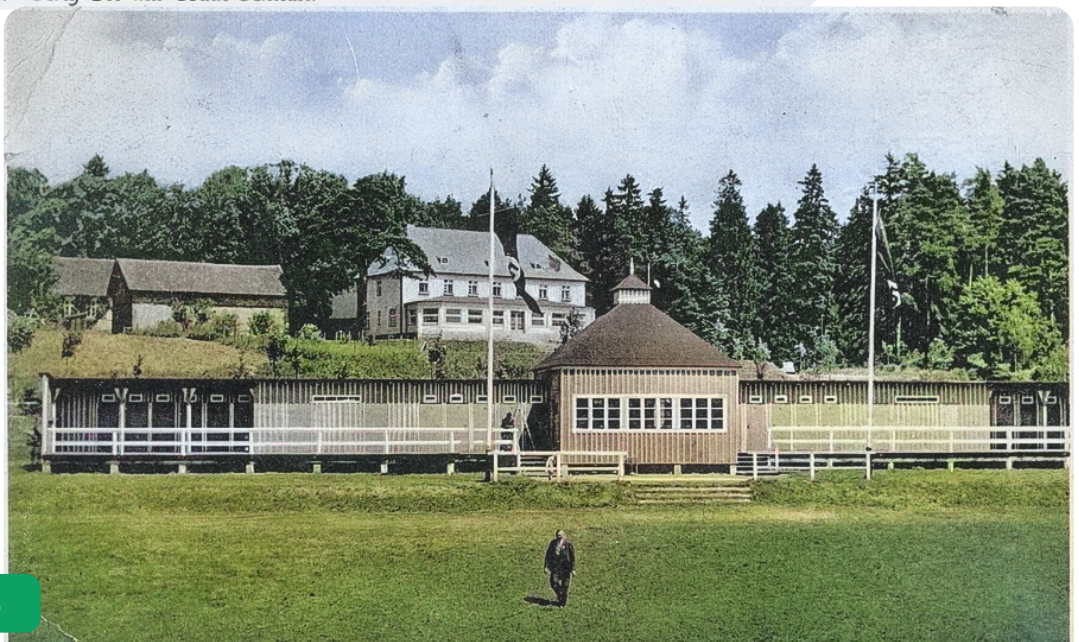
Abb. 188. Der Kreuzberg bei Wartenburg.

Fotografia 3



Fotografia 4

*Wartenburg Ostpr. Arity-See mit Bade-Anstalt.*



Fotografia 5

*Wartenburg, Ostpr.*

*Badeanstalt u. Waldheim.*